



BARRERA DESVIADORA DE PISO SECCIÓN - PARED



La Barrera Desviadora de Piso Sección - Pared **SpillProtec** está **diseñada para completar y cerrar sistemas de desvío y contención de líquidos en entornos industriales.**

Su función principal es **actuar como punto de terminación contra muros, paredes u otras estructuras fijas**, evitando fugas en los extremos del recorrido.

Fabricada en **lona de PVC de alta resistencia con relleno interno de espuma**, se adapta a **irregularidades del piso y la pared, asegurando un sellado continuo y eficiente.**

Se **integra fácilmente con secciones rectas y de esquina**, permitiendo conformar sistemas completos de contención perimetral o recorridos guiados.

Es ideal para dirigir derrames hacia puntos de recolección y mantener superficies de trabajo limpias, seguras y controladas.



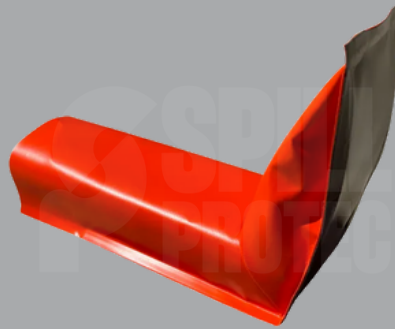


Relleno espuma

Demasía para calzar
en esquinero



Termosellado



Base para pared

MEDIDAS

- 0,20 × 0,10

* Medidas expresadas en metros.

TODAS POR 5 CM

01

Fabricada en lona de PVC de alta resistencia, apta para uso industrial.

02

Uniones termoselladas por soldadura de alta frecuencia, que garantizan estanqueidad y durabilidad.

03

Relleno interno de espuma, que permite una óptima adaptación al piso y a la pared.

04

Funciona como punto de cierre y terminación del sistema contra muros o estructuras fijas.

05

Diseño modular, compatible con secciones rectas y de esquina del sistema de barreras desviadoras.

06

Indicada para cerrar recorridos de desvío, evitar fugas en extremos y dirigir líquidos hacia zonas de recolección definidas.

EDICIÓN
2026



**SPILL
PROTEC**

www.spillprotec.com